

# Sadevesijärjestelmät



# Sadevesi- järjestelmät

## TUOTTEET

Rumtecin sadevesijärjestelmä pitää sisällään kaiken: putkistot, kaivot, tarkastuskaivot, kulmakappaleet ja sivuliittymäkaulukset. Kaivot lisäsuojataan aina epoksimaalilla.

Oikeilla ratkaisuilla saavutetaan jopa **100** vuoden käyttöikä.

## MATERIAALIT

Sadevesijärjestelmien materiaalina käytetään kuumasinkittyä terästä **G600, AZ185 tai G1000**, kun sisähalkaisija on pienempi kuin 2000 mm.

Tuplasinkitty materiaali **G1000** tai **G1200** on mahdollistanut teräsputkien laajemman käytön vaativissakin kohteissa.

Voimakkaasti suolatulla teillä sadevesijärjestelmien käyttöikä saavutetaan Epoksilisäsuojauksilla **EH100–EH400** tai polymeeripinnoitteilla teräsmateriaaleilla **PE 250**.

## TERÄSPUTKEN SOVELTUVUUS

• käyttöolosuhteiden mukaan, kun sisähalkaisija  $D_s < 2000$  mm

**Suolaamattomat tiet, normaalit olosuhteet**

Sinkitys G600 ja G1000

Virtausalue  
 $v \leq 1,5$  m/s

**Suolatut tiet, normaalit olosuhteet**

Sinkitys 600 g/m<sup>2</sup> lisäsuojaus puolet sisä- ja ulkopinta EH100

Sinkitys 1000 g/m<sup>2</sup> lisäsuojaus puolet sisäpinta EH100

$v \leq 4,5$  m/s

**Voimakkaasti suolatut tiet, kaikki olosuhteet**

Sinkitys 1000 g/m<sup>2</sup> lisäsuojaus EH200 sisäpinta ja EH160 ulkopinta

Sinkitys 600 g/m<sup>2</sup> polymeeripinnoite PE250

$v \leq 4,5$  m/s

• käyttöolosuhteiden mukaan, kun sisähalkaisija  $D_s \geq 2000$  mm

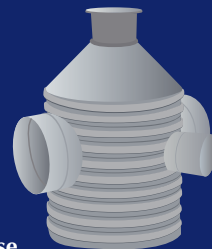
Lisäsuojaus pääteillä määritetään siltaohjeen

”Aallotetut teräsputket”, TIEL 2100054-07 mukaan.

Muilla teillä putkisiltarakenteet lisäsuojataan puolet sisäpinnasta.

## ■ KAIVOT

Kaivo on tehty tehtaalla täysin valmiiksi. Työmaalla se nostetaan vain kaivantoon ja erilaiset putket työnnetään tarkasti mitoitettuihin yhteisiin.

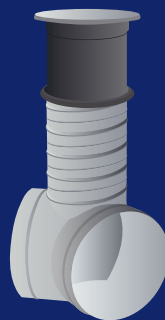


Kaivon mittatiedot kerätään kaivokorttiin. (takasivu)

Järjestelmässä oleva teleskooppikansisto on tarkoitettu liikennealueille. Se on tarkoituksen mukainen varsinkin silloin, kun tarkka kansikorkeus ei ole tiedossa.

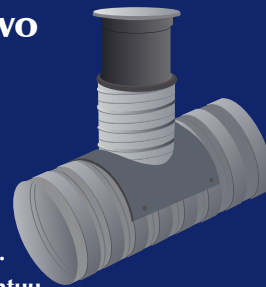
## ■ TARKASTUSKAIVOT

Tarkastuskaivot voidaan liittää joko suoraan putkeen tai käyrään.

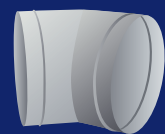


## ■ TARKASTUSKAIVO KAULUKSELLA

Jälkiasennettava tarkastuskaivo voidaan työmaalla asentaa mihin kohtaan putkea hyvänsä. Kiinnittäminen tapahtuu pulteilla ja juuri tiivistetään polyuretaanilla.

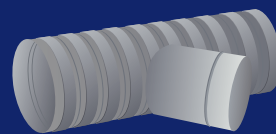


## ■ KULMAKAPPALEET



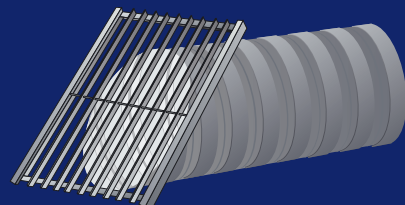
## ■ SIVULIITTYMÄYHDE

Myöskin sivuliittymäyhde voi olla kiinteä kuten tässä kuvassa tai jälkiasennettava.

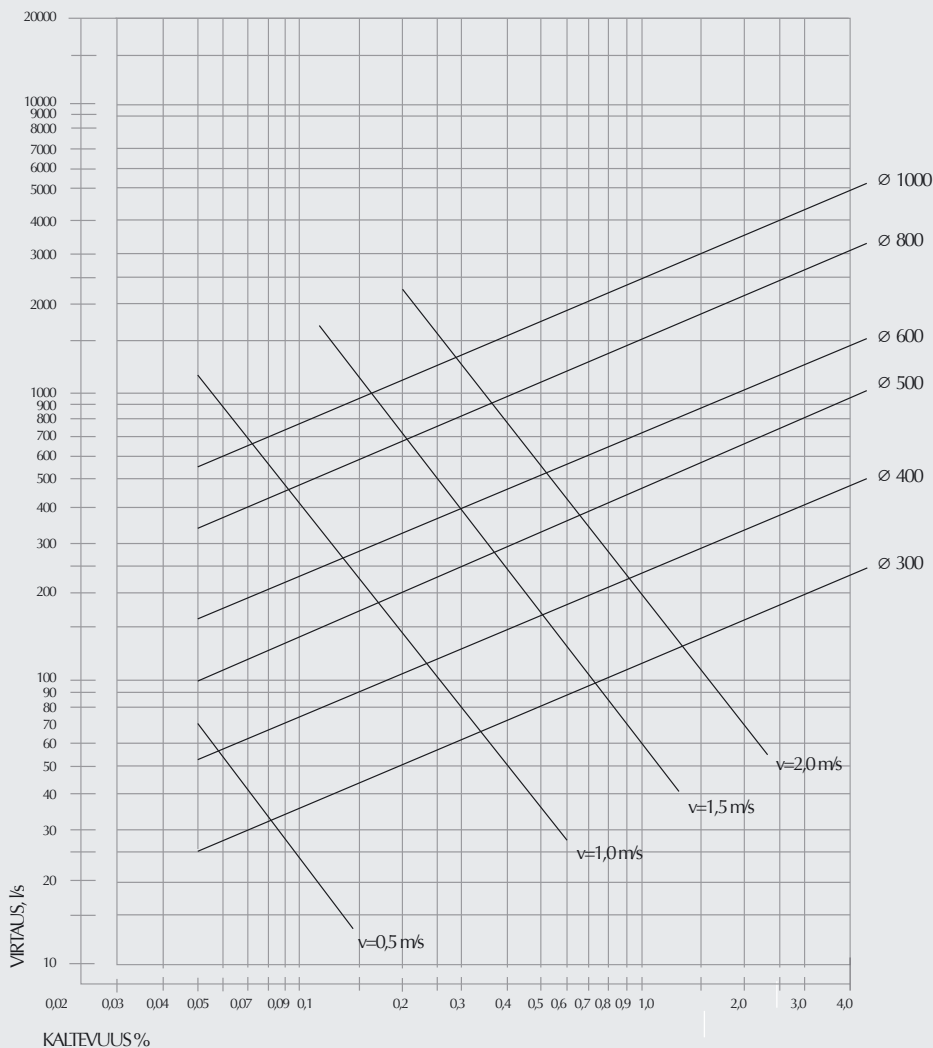


## ■ VÄLPPÄ

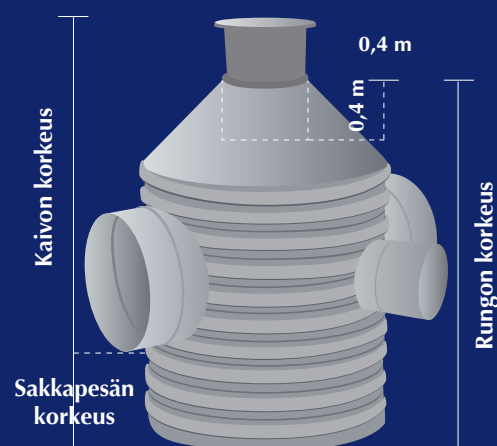
Linjaston eteen voidaan laittaa välppärakenne.



## VIRTAAMADIAGRAMMI



## TELESKOOPPIKAIVO



## KAIVON KORKEUDEN MÄÄRITTÄMINEN

Suunnitelmissa kaivon korkeus ilmoitetaan vesijuoksusta kannen tasoon. Mahdollisesti tuleva sakkapesä lisää sadevesikaivon rungon korkeutta.

Runko Ø	Sakkapesän korkeus, m
Ø 800	0,6
1000	0,4
1200	0,3
1400	0,2
1600	0,15

Teleskoopin säätöputken kokonaiskorkeus on yleensä 0,8 m.

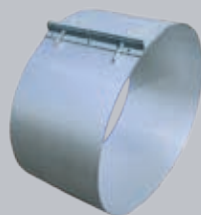
Teleskoopin säätöputki asennetaan siten, että se lyhentää kaivon kokonaiskorkeutta 0,4 m.

Eri halkaisijoiden sakkapesäkorkeus vastaa 300 L:n tilavuutta.

## LIITOKSET

### Kiristettävät, hiekkatiiviit pantaliitokset

Painuille ja routiville alueille.  
Käytetään kokoluokissa  $D_s > 400$  mm.



### Profiloidut pantaliittimet

Käytetään putkisilloissa.  $D_s > 2000$  mm sekä tiiviissä liitoksissa kokoluokissa  $D_s \geq 1600$  mm.



Tilaaaja \_\_\_\_\_

Kohde \_\_\_\_\_

KAIVO N:O	POISTO	LIITTYMÄKOKO mm **	KORK. VESIJUOKS. mm	KULMA ASTEINA	KAIVO N:O	POISTO	LIITTYMÄKOKO mm **	KORK. VESIJUOKS. mm	KULMA ASTEINA
			0	0				0	0
KPL					KPL				
SISÄHALK.					SISÄHALK.				
	ILMAN TELESKOOPPIA <input type="checkbox"/> SÄÄTÖPUTKI <input type="checkbox"/> vakio 0,8 m					ILMAN TELESKOOPPIA <input type="checkbox"/> SÄÄTÖPUTKI <input type="checkbox"/> vakio 0,8 m			
	TELESKOOPPI <input type="checkbox"/> SÄÄTÖPUTKI <input type="checkbox"/> _____ m					TELESKOOPPI <input type="checkbox"/> SÄÄTÖPUTKI <input type="checkbox"/> _____ m			
KORKEUS mm *	UMPIKANSI 40 tn <input type="checkbox"/> SIIVILÄKANSI 40 tn <input type="checkbox"/>				KORKEUS mm *	UMPIKANSI 40 tn <input type="checkbox"/> SIIVILÄKANSI 40 tn <input type="checkbox"/>			
	UMPIKANSI 25 tn <input type="checkbox"/> SIIVILÄKANSI 25 tn <input type="checkbox"/>					UMPIKANSI 25 tn <input type="checkbox"/> SIIVILÄKANSI 25 tn <input type="checkbox"/>			
	EI SAKKAPESÄÄ <input type="checkbox"/> tai					EI SAKKAPESÄÄ <input type="checkbox"/> tai			
	SAKKAPESÄ <input type="checkbox"/> KORKEUS _____ m					SAKKAPESÄ <input type="checkbox"/> KORKEUS _____ m			
LISÄTIEDOT:					LISÄTIEDOT:				

Materiaalit M = muovi, T = Teräs, B = Betoni

\*\* Muoviputken liittymäkoko ulkomitan mukaan. Teräs- ja betoniputken liittymäkoko sisämitan mukaan.

\* Kaivon korkeus "h" ilmoitetaan vesijuoksusta maan pintaan.

**MYynti ja tuotanto**  
**VIMPELI**  
 Rumtec Oy  
 Yhdystie 40, 62800 Vimpeli.  
 Puh 020 7609 200  
 Faksi 020 7609 201

www.rumtec.fi  
 sähköposti:  
 etunimi.sukunimi@rumtec.fi

**VANTAAN**  
 MYyntiKONTTORI  
 Vernissakatu 6  
 01300 VANTAA  
 Puh 020 7609 207  
 Faksi 020 7609 208

**KUOPION**  
 MYyntiKONTTORI  
 Tulliportinkatu 34  
 70100 KUOPIO  
 Puh 020 7609 211  
 Faksi 020 7609 212

**OULUN**  
 MYyntiKONTTORI  
 Tikkasentie 8  
 90420 OULU  
 Puh 020 7609 209  
 Faksi 020 7609 210

